



## RESINE MULTICOLOR TENNIS & MULTISPORT

### COMFORT EXTRAFLEX

#### Caratteristiche

Pavimentazione sintetica con caratteristiche di estrema elasticità, realizzata con tappetino in gomma e finitura superficiale in resine elastomero acriliche satinata tale da garantire una corsa controllata ed un buon comfort di gioco. Il tappetino in gomma rende la pavimentazione estremamente elastica. Possiede un'eccellente elasticità e assorbimento all'urto degli atleti. Presenta ottime caratteristiche di resistenza all'usura, l'impronta satinata la rende antiscivolo, permettendone l'uso anche a superficie umida. Non richiede alcuna manutenzione. Superficie realizzata con resine certificate ITF.



#### Composizione

Il comfort extraflex è un materiale composto da un tappetino in gomma di spessore mm. 4,0 da applicabile per incollaggio su cemento, asfalto o vecchie pavimentazioni in resina. La finitura superficiale avviene per mezzo di stesura di resine elastomero acriliche a spessore, cariche minerali e pigmenti stabili alla luce con inerti ad alta resistenza all'usura. La superficie ottenuta è altamente resistente all'abrasione durevole nel tempo e esente da manutenzione.

#### Realizzazione e quantità di materiale impiegato

Applicazione con colla poliuretana di tappetino in gomma di spessore mm. 4,0/6,0

N° 4 strati di mantoflex comfort e comfort finish costituito da resine elastomero acriliche ad alto potere cromatico

N° 1 tracciatura di gioco tennis

Il quantitativo di resine impiegato per la realizzazione della superficie è di circa kg./mq. 3,0 - Superficie realizzata con resine certificate ITF.

#### Impiego

Pavimentazione indicata per il rivestimento estremamente elastico di campi indoor da tennis, calcetto, pallavolo, basket, pallamano, spazi multisport indoor e outdoor essere impiegata anche per campi da tennis, calcetto, pallavolo, basket, pallamano, padel, pickleball, spazi polifunzionali.

mantoflex®

Prezzo al mq €43,50

Prezzo per la fornitura e posa in opera.

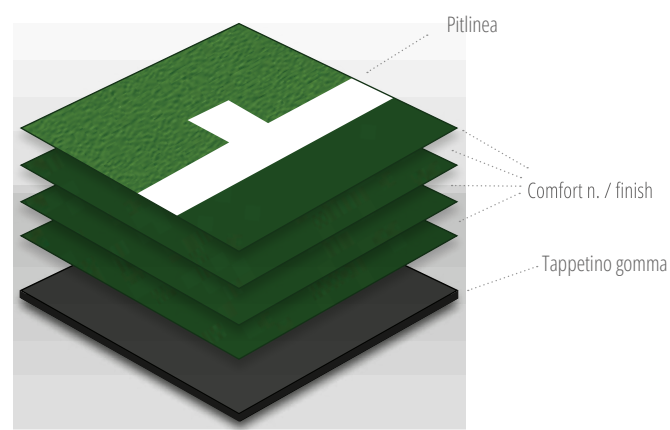
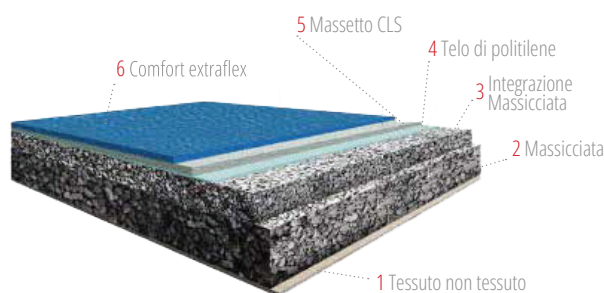
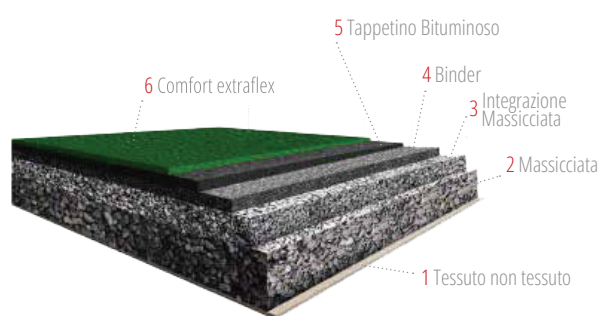
Progetto F.I.T.

**CAMPI VELOCI**

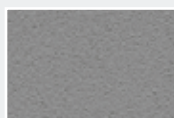
Prezzo riservato ai circoli di tennis FIT.

Prezzo al mq €40,50

Prezzo per la fornitura e posa in opera.



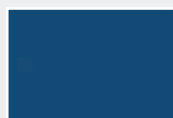
### COLORI DISPONIBILI



Grigio



Marrone



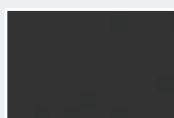
Azzurro



Verde chiaro



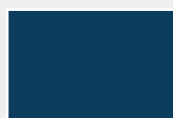
Viola



Nero



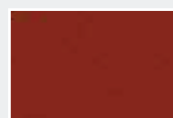
Beige



Blu



Verde scuro



Rosso



## COMFORT EXTRAFLEX - INFORMAZIONI TECNICHE

### TAPPETINO DI GOMMA

CARATTERISTICHE DEL PRODOTTO			
Caratteristica	U.M.	Valore	Tolleranza
Peso specifico	Kg/mc	770	-
Larghezza (DIN 7715)	m	1,5	± 1,5%
Spessore	mm	3 - 12	± 0,3
Lunghezza	-	variabile a seconda dello spessore	-
Resistenza alla trazione (DIN 53571)	mPa·s	0,6	-
Allungamento a rottura (DIN 53571)	%	60	-
Riduzione della forza	-	8 mm 27 % 10 mm 32 % 12 mm 35 %	-
Deformazione standard	-	8 mm 1,0 mm 10 mm 1,2 mm 12 mm 1,3 mm	-

### COMFORT BASE

CARATTERISTICHE DEL PRODOTTO LIQUIDO			
Caratteristica	U.M.	Valore	Tolleranza
Peso specifico	Kg/dm³	1,63	± 0,1
Residuo secco in massa	%	75	± 0,5
Residuo secco in volume	%	59	± 0,5
Residuo a 450°C	%	61	± 0,5
Viscosità Brookfield: (con viscosimetro Brookfield girante n°6, velocità n°4)	mPa·s	185000	± 30000
pH	-	8	± 1



## COMFORT NEUTRO

CARATTERISTICHE DEL PRODOTTO LIQUIDO			
Caratteristica	U.M.	Valore	Tolleranza
Peso specifico	Kg/dm <sup>3</sup>	1,68	± 0,1
Residuo secco in massa	%	79	± 0,5
Residuo secco in volume	%	64	± 0,5
Residuo a 450°C	%	63	± 0,5
Viscosità Brookfield: (con viscosimetro Brookfield girante n°6, vel. 4)	mPa·s	180000	± 30000
pH	-	8	± 1

## COMFORT FINISH

CARATTERISTICHE DEL PRODOTTO LIQUIDO			
Caratteristica	U.M.	Valore	Tolleranza
Peso specifico	Kg/dm <sup>3</sup>	1,32	± 0,1
Residuo secco in massa	%	57	± 0,5
Residuo secco in volume	%	42	± 0,5
Residuo a 450°C	%	36	± 0,5
Viscosità Brookfield: (con viscosimetro Brookfield girante n°5, velocità n°10)	mPa·s	17000	± 2000
pH	-	9	± 1

## PITLINEA

CARATTERISTICHE DEL PRODOTTO LIQUIDO			
Caratteristica	U.M.	Valore	Tolleranza
Peso specifico	Kg/dm <sup>3</sup>	1,38	± 0,1
Residuo secco in massa	%	54	± 0,5
Residuo secco in volume	%	36	± 0,5
Residuo a 450°C	%	37	± 0,5
Viscosità Brookfield: (con viscosimetro Brookfield girante n°6, velocità n°5)	mPa·s	23000	± 2000
pH	-	9	± 1