

## RESINE MULTICOLOR TENNIS & MULTISPORT

### CUSHION COMFORT SPECIAL

#### Caratteristiche

Pavimentazione sintetica elastica, con finitura superficiale satinata tale da garantire una corsa controllata ed un buon comfort di gioco. L'applicazione in vari strati fino all'ottenimento dello spessore desiderato la rende assente da giunzioni rendendo possibile una perfetta planarità dell'area di gioco. L'eccellente adesione al supporto bituminoso permette a questo tipo di pavimentazione di sopportare le sollecitazioni provocate dalle dilatazioni termiche. Presenta ottime caratteristiche di resistenza all'usura, l'impronta satinata la rende antisdrucchiolo, permettendone l'uso anche a superficie bagnata. Non richiede alcuna manutenzione. Superficie realizzata con resine certificate ITF.



#### Composizione

Il Cushion comfort special è un materiale composto da una miscela di resine elastomero sintetiche in assenza completa di inerti (cariche minerali) ed un legante elastico monocomponente. La superficie ottenuta è altamente resistente all'abrasione ed alle radiazioni ultraviolette, durevole nel tempo e esente da manutenzione.

#### Realizzazione e quantità di materiale impiegato

N° 1 strato di mantoflex comfort base costituito da resine elastomero acrilico a spessore  
N° 2 strati di mantoflex cushion Sp. costituito da microgranuli di gomma con resine elastomero acriliche

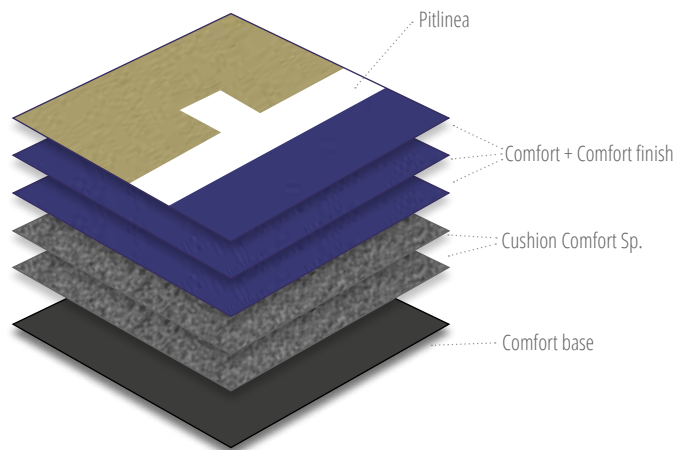
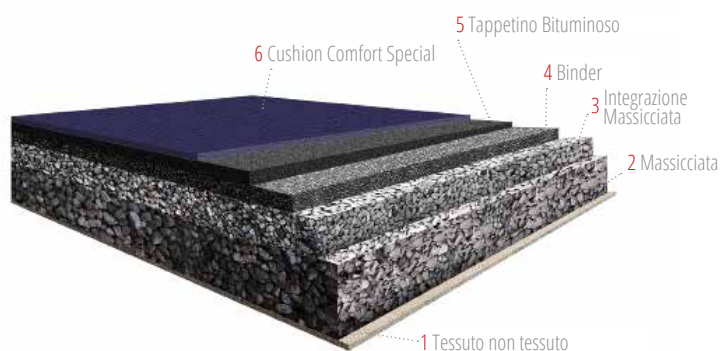
N° 3 strati di mantoflex comfort neutro e comfort finish costituito da resine elastomero acriliche ad alto potere cromatico

N° 1 tracciatura di gioco tennis

Il quantitativo di resine impiegato per la realizzazione della superficie è di circa kg./mq.4,5 - Sei strati - Superficie realizzata con resine certificate ITF.

#### Impiego

Pavimentazione indicata per il rivestimento di campi da tennis indoor e outdoor. Può essere impiegata anche per campi da calcetto, pallavolo, basket, pallamano, spazi polifunzionali.



### Progetto F.I.T. CAMPI VELOCI

Prezzo riservato ai circoli di tennis FIT.

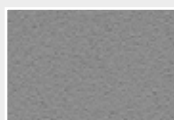
Prezzo al mq €26,50

(kg./mq. 4,5 - Sei strati e tracciatura tennis)  
Prezzo per la fornitura e posa in opera.

Prezzo al mq €23,50

(kg./mq. 4,5 - Sei strati e tracciatura tennis)  
Prezzo per la fornitura e posa in opera.

## COLORI DISPONIBILI



Grigio



Marrone



Azzurro



Verde chiaro



Viola



Nero



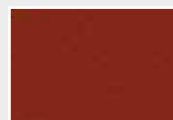
Beige



Blu



Verde scuro



Rosso



## CUSHION COMFORT SPECIAL - INFORMAZIONI TECNICHE

### COMFORT BASE

CARATTERISTICHE DEL PRODOTTO LIQUIDO			
Caratteristica	U.M.	Valore	Tolleranza
Peso specifico	Kg/dm <sup>3</sup>	1,7	± 0,1
Residuo secco in massa	%	76	± 0,5
Residuo secco in volume	%	60	± 0,5
Residuo a 450°C	%	65	± 1
Viscosità Brookfield: (con viscosimetro Brookfield girante n°6, velocità n°3)	mPa·s	240000	± 12000
pH	-	8	± 1

### CUSHION COMFORT SPECIAL

CARATTERISTICHE DEL PRODOTTO LIQUIDO			
Caratteristica	U.M.	Valore	Tolleranza
Peso specifico	Kg/dm <sup>3</sup>	1,05	± 0,1
Residuo secco in massa	%	59	± 1
Residuo secco in volume	%	57	± 0,5
Viscosità Brookfield: (con viscosimetro Brookfield girante n°6, velocità n°6)	mPa·s	78000	± 6000
pH	-	8	± 1

## COMFORT NEUTRO

CARATTERISTICHE DEL PRODOTTO LIQUIDO			
Caratteristica	U.M.	Valore	Tolleranza
Peso specifico	Kg/dm <sup>3</sup>	1,68	± 0,1
Residuo secco in massa	%	78	± 0,5
Residuo secco in volume	%	64	± 0,5
Residuo a 450°C	%	63	± 0,5
Viscosità Brookfield: (con viscosimetro Brookfield girante n°6, vel. 4)	mPa·s	150000	± 2000
pH	-	8	± 1

## COMFORT FINISH

CARATTERISTICHE DEL PRODOTTO LIQUIDO			
Caratteristica	U.M.	Valore	Tolleranza
Peso specifico	Kg/dm <sup>3</sup>	1,32	± 0,1
Residuo secco in massa	%	57	± 0,5
Residuo secco in volume	%	42	± 0,5
Residuo a 450°C	%	36	± 0,5
Viscosità Brookfield: (con viscosimetro Brookfield girante n°5, velocità n°10)	mPa·s	17000	± 2000
pH	-	9	± 1

## PITLINEA

CARATTERISTICHE DEL PRODOTTO LIQUIDO			
Caratteristica	U.M.	Valore	Tolleranza
Peso specifico	Kg/dm <sup>3</sup>	1,38	± 0,1
Residuo secco in massa	%	54	± 0,5
Residuo secco in volume	%	36	± 0,5
Residuo a 450°C	%	37	± 0,5
Viscosità Brookfield: (con viscosimetro Brookfield girante n°6, velocità n°5)	mPa·s	23000	± 2000
pH	-	9	± 1