



RESINE MULTICOLOR TENNIS & MULTISPORT

CUSHION COMFORT

Caratteristiche

Pavimentazione sintetica elastica, con finitura superficiale satinata tale da garantire una corsa controllata ed un buon comfort di gioco. L'applicazione in vari strati fino all'ottenimento dello spessore desiderato la rende assente da giunzioni rendendo possibile una perfetta planarità dell'area di gioco. L'eccellente adesione al supporto bituminoso permette a questo tipo di pavimentazione di sopportare le sollecitazioni provocate dalle dilatazioni termiche. Presenta ottime caratteristiche di resistenza all'usura, l'impronta satinata la rende antisdrucchiolo, permettendone l'uso anche a superficie bagnata. Non richiede alcuna manutenzione. Superficie realizzata con resine certificate ITF.



Composizione

Resine elastomero acriliche a spessore, con microgranuli di gomma e pigmenti stabili alla luce, che rendono la superficie molto elastica, morbida e resistente all'usura.

Realizzazione e quantità di materiale impiegato

N° 1 strato di mantoflex comfort base costituito da resine elastomero acriliche a spessore
N° 2 strati di mantoflex cushion costituito da microgranuli di gomma con resine elastomero acriliche

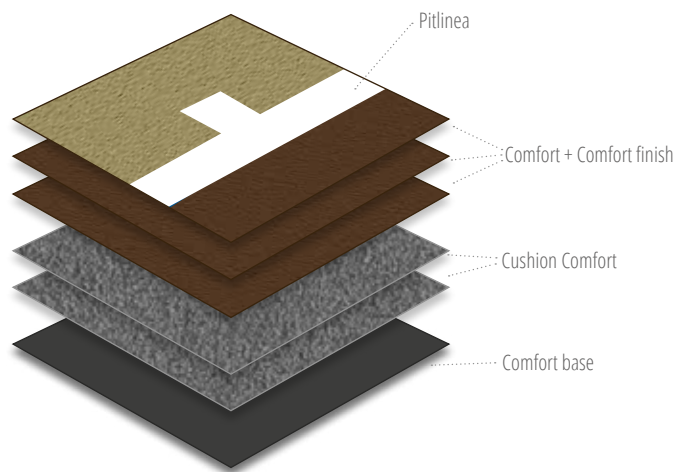
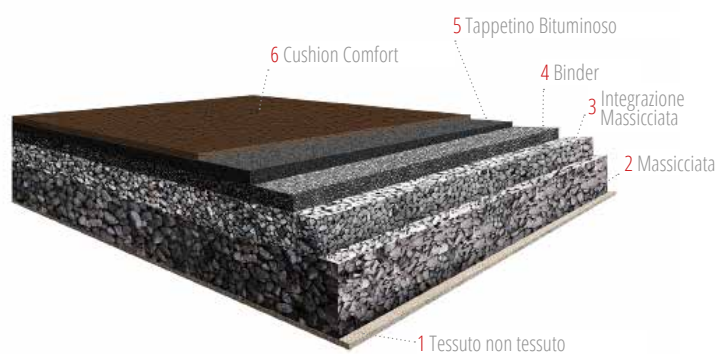
N° 3 strati di mantoflex comfort neutro e comfort finish costituito da resine elastomero acriliche ad alto potere cromatico

N° 1 tracciatura di gioco tennis

Il quantitativo di resine impiegato per la realizzazione della superficie è di circa kg./mq.4,5 - Sei strati - Superficie realizzata con resine certificate ITF.

Impiego

Pavimentazione indicata per il rivestimento di campi da tennis indoor e outdoor. Può essere impiegata anche per campi da calcetto, pallavolo, basket, pallamano, spazi polifunzionali.



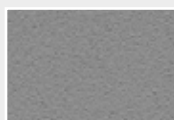
mantoflex®

Progetto F.I.T.
CAMPI VELOCI
Prezzo riservato ai circoli di tennis FIT.

Prezzo al mq €23,00
(kg./mq. 4,5 - Sei strati e tracciatura tennis)
Prezzo per la fornitura e posa in opera.

Prezzo al mq €20,00
(kg./mq. 4,5 - Sei strati e tracciatura tennis)
Prezzo per la fornitura e posa in opera.

COLORI DISPONIBILI



Grigio



Marrone



Azzurro



Verde chiaro



Viola



Nero



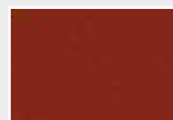
Beige



Blu



Verde scuro



Rosso



Court Pace Classification

MANTOFLEX CUSHION COMFORT

AS SUPPLIED BY

MFM Mantoflex s.a.s.

**HAS BEEN CLASSIFIED AS
CATEGORY 3 – MEDIUM**



Dr Stuart Miller
Head of Science & Technical

A handwritten signature in black ink, appearing to read 'Stuart Miller'.

Test Code: ITF CS/01/02-09-146

Expiry Date: 08/04/2013

NOTE: ITF CLASSIFICATION DOES NOT IMPLY ANY FORM OF ITF APPROVAL OR ENDORSEMENT



CUSHION COMFORT - INFORMAZIONI TECNICHE

COMFORT BASE

CARATTERISTICHE DEL PRODOTTO LIQUIDO			
Caratteristica	U.M.	Valore	Tolleranza
Peso specifico	Kg/dm ³	1,63	± 0,1
Residuo secco in massa	%	75	± 0,5
Residuo secco in volume	%	59	± 0,5
Residuo a 450°C	%	61	± 0,5
Viscosità Brookfield: (con viscosimetro Brookfield girante n°6, velocità n°4)	mPa·s	185000	± 30000
pH	-	8	± 1

CUSHION COMFORT

CARATTERISTICHE DEL PRODOTTO LIQUIDO			
Caratteristica	U.M.	Valore	Tolleranza
Peso specifico	Kg/dm ³	1,51	± 0,1
Residuo secco in massa	%	75	± 0,5
Residuo secco in volume	%	63	± 0,5
Residuo a 450°C	%	51	± 0,5
Viscosità Brookfield: (con viscosimetro Brookfield girante n°5, vel. 20)	mPa·s	30000	± 2000
pH	-	8	± 1



COMFORT NEUTRO

CARATTERISTICHE DEL PRODOTTO LIQUIDO			
Caratteristica	U.M.	Valore	Tolleranza
Peso specifico	Kg/dm ³	1,68	± 0,1
Residuo secco in massa	%	79	± 0,5
Residuo secco in volume	%	64	± 0,5
Residuo a 450°C	%	63	± 0,5
Viscosità Brookfield: (con viscosimetro Brookfield girante n°6, vel. 4)	mPa·s	180000	± 30000
pH	-	8	± 1

COMFORT FINISH

CARATTERISTICHE DEL PRODOTTO LIQUIDO			
Caratteristica	U.M.	Valore	Tolleranza
Peso specifico	Kg/dm ³	1,32	± 0,1
Residuo secco in massa	%	57	± 0,5
Residuo secco in volume	%	42	± 0,5
Residuo a 450°C	%	36	± 0,5
Viscosità Brookfield: (con viscosimetro Brookfield girante n°5, velocità n°10)	mPa·s	17000	± 2000
pH	-	9	± 1

PITLINEA

CARATTERISTICHE DEL PRODOTTO LIQUIDO			
Caratteristica	U.M.	Valore	Tolleranza
Peso specifico	Kg/dm ³	1,38	± 0,1
Residuo secco in massa	%	54	± 0,5
Residuo secco in volume	%	36	± 0,5
Residuo a 450°C	%	37	± 0,5
Viscosità Brookfield: (con viscosimetro Brookfield girante n°6, velocità n°5)	mPa·s	23000	± 2000
pH	-	9	± 1