



ERBASINT MULTICOLOR FOOTBALL & MULTISPORT

ERBASINT PP MULTICOLOR 27, 32, 37 MM

Caratteristiche

Costituito da una speciale miscela di polimeri che rendono questa fibra elastica e duratura. Consente al giocatore di compiere accelerate e scivolate mantenendo una salda aderenza al suolo, permettendo così l'utilizzo in ogni condizione meteorologica. Risponde ad elevati requisiti di resistenza e stabilità del colore ai raggi U.V., manifestando una resistenza ottimale anche con un uso intensivo dell'area di gioco.

Altezza

27 multicolor -32-37 mm

Denatura

6.850 dtex

Micron

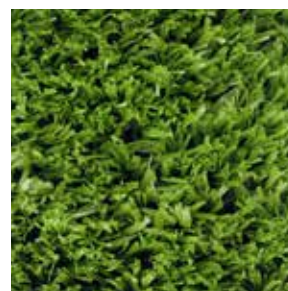
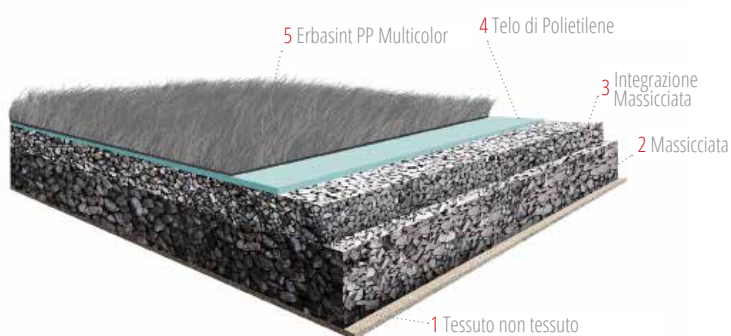
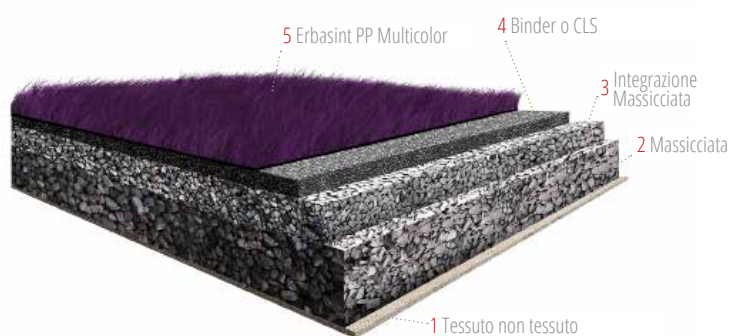
60

Punti

21.000/21.000/16.000 mq

Impiego

Calcetto, calciotto, multisport



COLORI DISPONIBILI



Grigio



Verde chiaro



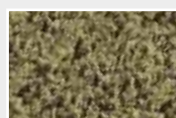
Marrone



Azzurro



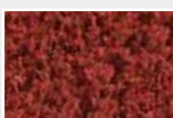
Viola



Beige



Verde scuro



Rosso



ERBASINT PP MULTICOLOR 27,32,37 MM - INFORMAZIONI TECNICHE

Struttura dell'articolo			
Altezza pelo	mm	25,30,35	+/- 1 mm
Sviluppo pelo	mm	66,76,86	
Telaio		5/16	
Tipo produzione (DIN 61151)		Tufted	
Inserzioni per 10 cm.	nr	15,50	+/- 1 nr
Punti al m2	nr	21000, 21000, 16000	
Peso totale	gr/m2	1870, 2000, 1920	+/- 5 %
Diametro fori di drenaggio	mm	3	+/- 1 mm
Numero fori di drenaggio	nr/m2	90	
Permeabilità all'acqua (EN12616-esigenza>360l/h)		>360 l/h	

Caratteristiche del filato			
Titolo	dtex	6.850	+/- 6 %
Composizione		100% polipropilene	
Spessore	micron	60	+/- 5 %
Struttura		Fibrillato dritto	
Colore		Verde chiaro, Verde scuro, Beige, Rosso, Azzurro, Viola, Marrone, Grigio.	
Peso filato totale	gr/m2	890	

Caratteristiche del supporto			
Composizione primario		Polipropilene/feltro	
Peso primario	gr/m2	160	+/- 8 %
Rovescio		Latex	
Peso rovescio	gr/m2	950	+/- 10 %

Dimensioni			
Lunghezza rotoli	mt	40,00 o su richiesta	+/- 1 %
Larghezza rotoli	cm	410	+/- 2 cm

Intasamento consigliato			
Quantità intasamento	kg/m2	Da definire	
Granulometria intasamento	mm	0,4/0,8 sabbia	

Utilizzo consigliato			
		Tennis/Calcetto	

GOMMA MULTICOLOR - INFORMAZIONI TECNICHE



Verde



Rosso



Arancio



Beige



Grigio



Viola



Azzurro



Marrone

Rubber Material		SBR / EPDM		
Transport Bulk Density		0,65 (+/-0,3)		
Uncompacted Bulk Density		0,47 (+/- 5%)		
Absolut Density		1,18 (+/- 5%)		
Type		100% vulcanized Rubber		
Hardness		55/60 shore A		
Moistness		0,5%		
No Rubber Particles		0,005% in weight		
Dimensional	Lab Equipment	Internal Laboratory Equipment: RETSCH EasySieve AS200 Screens: Test Sieve ISO3310-1		
	Granulometry	Normal size 1 mm to 3 mm (18 to 7 Mesh)		
	Testing	Periodic granulometric analysies according to EN933-1 standard		
Color Wear Resistance	Lab Lisport Equipment	10000 cycles	Up to 3000 hours played (3/5 years)*	90% (+/- 5)
		12500 cycles	Up to 4000 hours played (5/7 years)*	85% (+/- 5)
		15000 cycles	Up to 5000 hours played (7/9 years)*	80% (+/- 5)
		20200 cycles	Up to 7000 hours played (10/12 years)*	70% (+/- 5)
UVA/UVB Stability		Excellent (high quality stability pigment and polymers total made in EU)		
Quantity Recomend x square mt (kg/m²)		Pile h=40 mm	Pile h=50 mm	Pile h=60 mm
		>7	>12	>15
* this information made from many years of experience in supply coated rubber granules for artificial grass, with right construction system of the sport field. (sferoidal silica sand, good artificial grass, right quantity infill, periodic maintenance)				