



## ERBASINT MULTICOLOR TENNIS & MULTISPORT

### RED & MULTICOLOR LUXURY

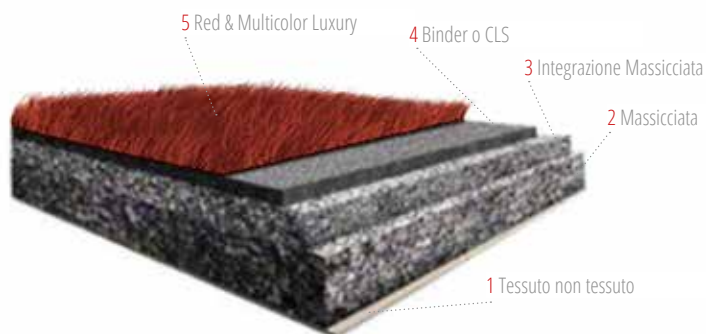
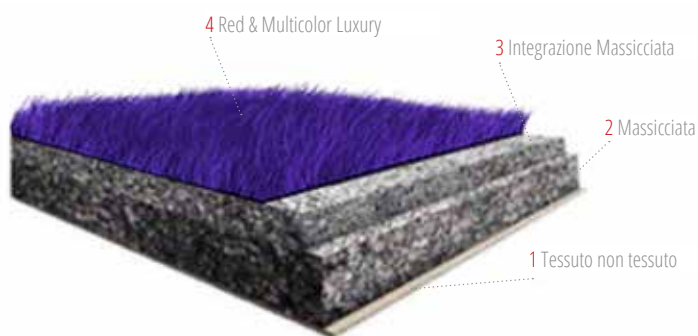
#### Caratteristiche

Mantoflex Red & Multicolor Luxury tennis e' una superficie in erba sintetica saturata da micro granuli colorati in semimassa. Destinata e' consigliata soprattutto per un utilizzo in proprietà private come ville, condomini e residence. Rappresenta l'evoluzione rispetto ai tradizionali campi in erba sintetica. Permette di giocare outdoor tutto l'anno essendo drenante, antigeliva e antivento. La superficie viene garantita dieci anni effettuando una manutenzione annuale mantoflex di qualche ora. Certificata ITF category - 2 medium slow. Garanzia decennale.



#### Realizzazione

La superficie erbasint di base viene saturata con vari strati formati da una miscela di sabbia speciale e da micro granuli color terra rossa o di altri colori, fino a creare un perfetto sottomanto che garantisce stabilità dimensionale e comfort all'atleta. Il rimbalzo della palla avviene sui micro granuli colore terra rossa o di altri colori aumentandone il grip e restituendo le rotazioni con effetti molto soft. Colori della superficie e dei micro granuli: rosso, verde, viola, azzurro, marrone, beige, grigio.



### COLORI DISPONIBILI



Grigio



Marrone



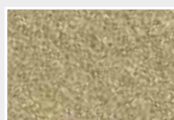
Azzurro



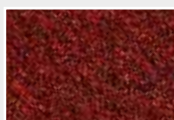
Verde



Viola



Beige



Rosso



## RED & MULTICOLOR LUXURY - INFORMAZIONI TECNICHE

SOTTOMANTO RED & MULTICOLOR LUXURY			
Struttura dell'articolo			
Altezza	mm	17	+/- 1 mm
Tipo Produzione (DIN 61151)		Tessuto	
Peso totale	gr/m2	2.350	+/- 5 %
Diametro fori di drenaggio	mm	3	+/- 1 mm
Numero fori di drenaggio	nr/m2	90	
Permeabilità all'acqua (EN12616-esugenza>360l/h)		>360 l/h	
Caratteristiche			
Titolo	dtex	6.600	+/- 1 mm
Composizione		100% Polipropilene	
Spessore	micron	60	+/- 5 %
Struttura fibra		Verticale	+/- 1 mm
Colori		Verde, Beige, Rosso, Azzurro, Viola, Marrone, Grigio.	
Peso filato totale	gr/m2	1.220	
Caratteristiche del supporto			
Composizione supporto base		Polipropilene / TNT in Poliestere	
Peso Supporto base	gr/m2	180	+/- 8 %
Rovescio		Latex	
Peso rovescio	gr/m2	950	+/- 10 %
Dimensioni			
Lunghezza rotoli	mt	su richiesta	+/- 1 %
Larghezza rotoli	cm	375	+/- 2 cm
Utilizzo per Red & Multicolor Luxury		Tennis	



## RED & MULTICOLOR LUXURY - INFORMAZIONI TECNICHE

### RED & MULTICOLOR LUXURY

#### Granzia della qualità

Prodotto secondo norme DIN EN 12904 DIN 4924

#### Metodo analisi granulometrica

Vibrosetacciatore a secco

#### Esame Petrografico

Non risultano contenuti in gesso, anidride, silice amorfa, miche od altro.

Esente inoltre da sostanze organiche vegetali, argillose o comunque friabili.

#### Impieghi

campi tennis

Analisi Chimica ( Fluorescenza RX )	
	Medio
SiO <sub>2</sub>	99,00
Al <sub>2</sub> O <sub>3</sub>	0,60
Fe <sub>2</sub> O <sub>3</sub>	0,01
K <sub>2</sub> O + Na <sub>2</sub> O	0,11
TiO <sub>2</sub>	0,04
CaO + MgO	0,03

Caratteristiche fisiche	
Granulometria mm.	0,4 - 0,8
Colore	ROSSO più altri colori
Origine	Alluvionale
Forma del grano	Arrotondata
Valore medio PH	9,00
Durezza scala Mohs	7,00
Assorbimento acido PH 7	7,00
Peso specifico relativo T./mc.	1,50
Peso specifico assoluto T./mc.	2,60
Colori ceramizzati	

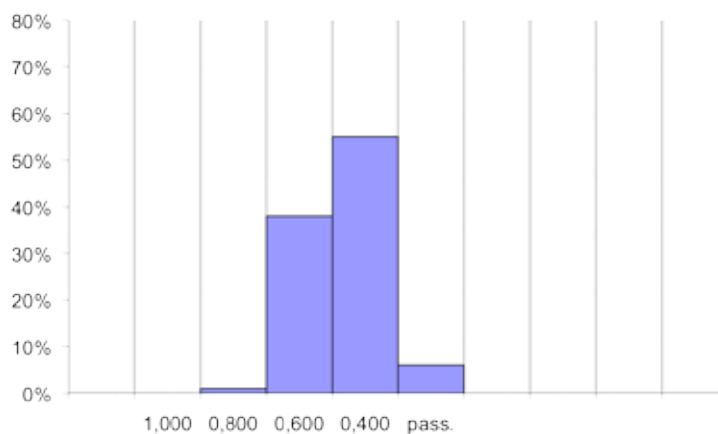


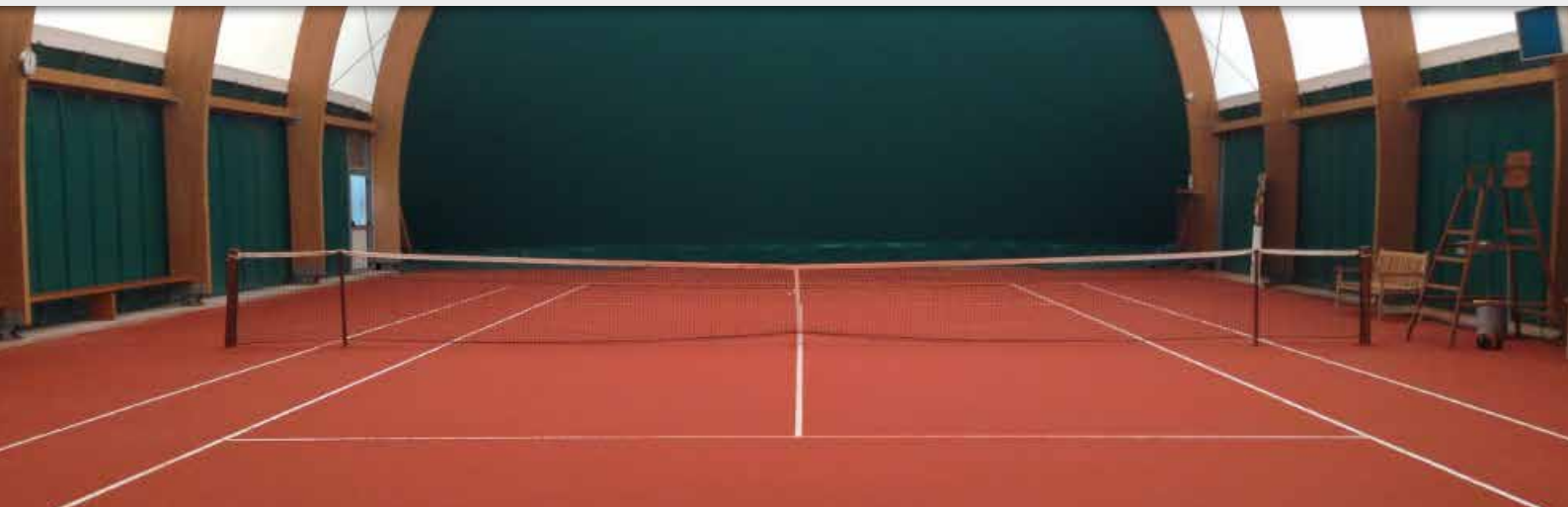
**Analisi granulometrica**

(Vibrosetacciatore a secco )

**Percentuali trattenute**

mm.	Grafico
1,000	tracce
0,800	1%
0,600	38%
0,400	55%
pass	6%





## CERTIFICAZIONE ITF

---

**ITF**  
International Tennis Federation

**CLASSIFIED COURT PACE**

**2**  
MEDIUM-SLOW

**Red & Multicolor  
Luxury Tennis**

as supplied by  
**MFM Mantoflex s.a.s.**

has been classified as  
**CATEGORY 2 – MEDIUM-SLOW**

Expiry Date: 12 March 2017

**ITF**  
CLASSIFIED COURT PACE  
**2**  
MEDIUM-SLOW

Jamie Capel-Davies  
Manager, Science & Technical

This Classification was established using the product composition described in test report no. CS/01/02-13-413

Note: ITF classification does not imply any form of ITF approval or endorsement