

PVCFLEX MULTICOLOR INDOOR MULTISPORT

SPORT POWER 2,2 MM

Caratteristiche

Idoneo per palestre scolastiche, possiede un'ottima elasticità e assorbimento all'urto degli atleti, da cui deriva un'eccellente comfort. Ha caratteristiche di ottima resistenza meccanica, si adatta perfettamente ad ogni tipo di utilizzo sportivo. Lo speciale trattamento antibatterico SANALIM ne assicura le caratteristiche igieniche.

Composizione

Pavimentazione eterogenea multistrato indelaminabile, realizzata da uno strato di usura in pvc ad alta concentrazione con finitura in poliuretano e impronta gofrata antisdrucchiolo. L'inserimento di una speciale fibra di vetro all'interno della struttura e il supporto in PVC espanso a celle chiuse garantisce un'elevata stabilità dimensionale.

Applicazione

Incollaggio dei teli, su sottofondi in calcestruzzo o conglomerati bituminosi piani, lisci, perfettamente livellati, con circa kg./mq. 1,0 di collanti ad altissima resistenza per garantirne una perfetta adesione e saldatura dei giunti.

Spessore

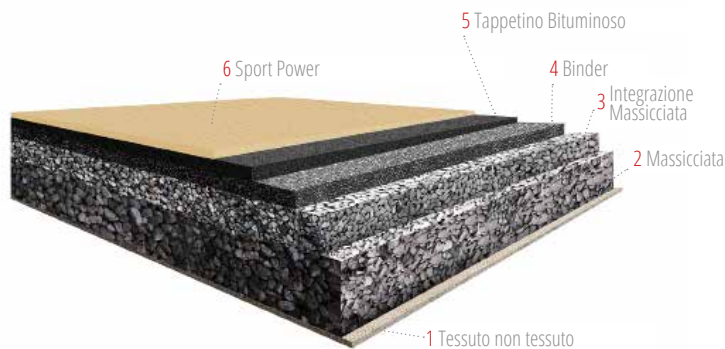
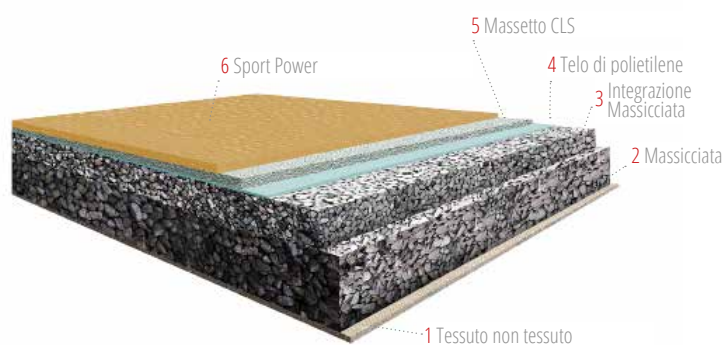
mm. 2,2 - peso kg./mq. 3,2

Reazione al fuoco

Classe 1

Impiego

Basket, pallavolo, calcetto, multisport.



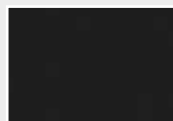
COLORI DISPONIBILI



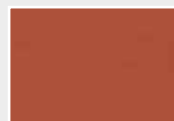
G171



N291



N001



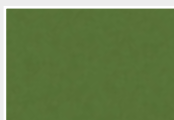
R400



R485



R401



V340



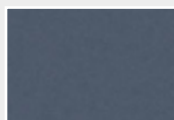
V341



V050



B207



B335



B257



G600



G601



SPORT POWER 2,2 MM - INFORMAZIONI TECNICHE

<p>CARATTERISTICHE TECNICHE</p> <p>according to the "REACH regulation"</p> <p>Ch CROMO FREE</p> <p>BPPO BISFENOL A FREE</p>	Spessore		2,2 (± 0,2 mm)
	Strato di usura		2,2 mm
	Peso		3,2 Kg/m ² (± 10%)
	Larghezza rotoli		150 cm
	Lunghezza rotoli		20 mt o su richiesta
	Trattamento di superficie		ULTRA TOP
	Trattamento anti-batterico		
	Stabilità dimensionale		< 0,2 %
	Durezza		87 Shore A
	Isolamento acustico	UNI EN ISO 717-2	
Resistenza prodotti chimici			I detersivi neutri normalmente utilizzati per la pulizia del materiale non ne alterano le caratteristiche
<p>CARATTERISTICHE SPORTIVE</p>	Assorbimento Shock (%)	EN 14808	< 25
	Frizione	EN 13036-4	84
	Rimbalzo verticale palla (%)	EN 12235	-
	Deformazione verticale (mm)	EN 14809	-
	Riflessione luce (%)	EN ISO 2813	7
	Resistenza carico rotante (mm)	EN 1569	0,1
	Resistenza all'usura (g)	EN ISO 5470-1	0,265
	Impronta residua (mm)	EN 1516	0,35
	Resistenza all'impatto	EN 1517	No damage
CONFORME ALLA NORMA			ASTM
REAZIONE AL FUOCO		EN 13501-1	Bfl-s1
OMOLOGAZIONI	