



RESINE MULTICOLOR TENNIS & MULTISPORT

SYSTEM EPDM BOCCE

Caratteristiche

Pavimentazione con caratteristiche di eccellente resa elastica ed elevata morbidezza. Particolarmente compatta, indicata per il gioco delle bocce, ove il preciso rimbalzo e il rotolamento della palla assumono un'importanza fondamentale. Superficie antiriflesso, altamente resistente all'abrasione e ai raggi U.V. Richiede la presenza nelle fondazioni di una barriera al vapore. Idonea per campi interni e esterni, non richiede alcuna manutenzione ordinaria.

Composizione

Resine poliuretatiche bicomponenti colorate in massa; finitura con granuli di EPDM.

Realizzazione e quantità di materiale impiegato

N°1 strato di mantoflex base tixotropico bicomponente

N°3 strati di mantoflex system costituito da resine poliuretatiche bicomponenti

N°1 strato di semina di granuli di epdm (terpolimero della gomma)

N°1 tracciatura di gioco bocce

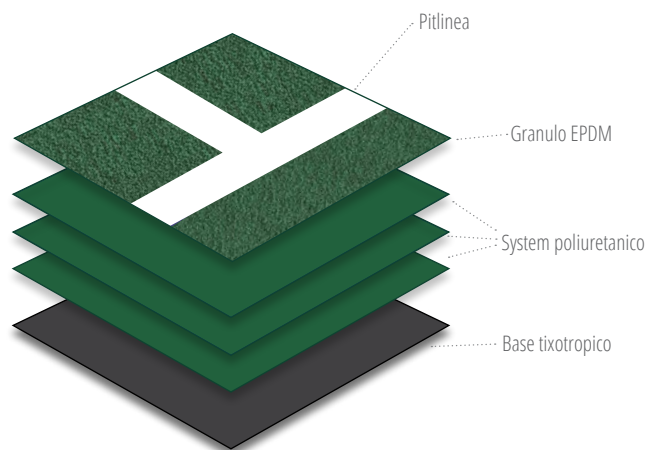
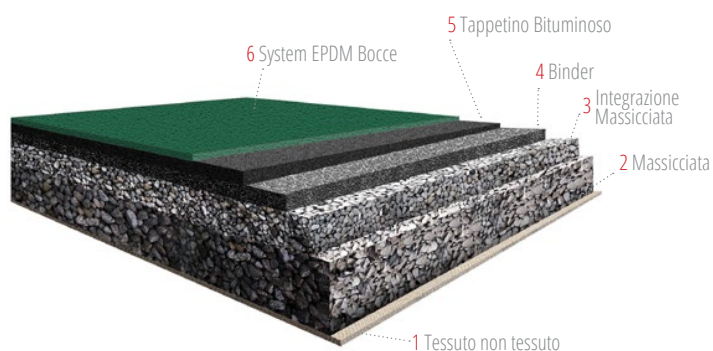
Il materiale impiegato per la realizzazione della superficie è di circa kg./mq.5,8 di resine poliuretatiche e kg./mq. 1.6 di granuli di EPDM.

Impiego

Pavimentazione destinata esclusivamente a campi da bocce.

Altezza

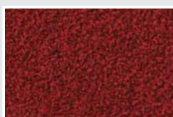
mm 5,5 (si possono realizzare spessori su richiesta).



COLORI DISPONIBILI



Verde scuro



Rosso



SYSTEM EPDM BOCCE - INFORMAZIONI TECNICHE

BASE TIXOTROPICO

CARATTERISTICHE DEL PRODOTTO LIQUIDO			
Caratteristica	U.M.	Valore	Tolleranza
Peso specifico	Kg/dm ³	1,34	± 0,1
Residuo secco in massa	%	99,5	± 0,5
Residuo secco in volume	%	99	± 0,5
Residuo a 450°C	%	39	± 0,5
Rapporto di miscelazione A:B in peso	-	A:B = 83:17	-

SYSTEM POLIURETANICO

CARATTERISTICHE DEL PRODOTTO LIQUIDO			
Caratteristica	U.M.	Valore	Tolleranza
Peso specifico	Kg/dm ³	1,34	± 0,1
Residuo secco in massa	%	99,2	± 0,5
Residuo secco in volume	%	99	± 0,5
Residuo a 450°C	%	40	± 0,5
Viscosità Brookfield: (con viscosimetro Brookfield girante n°5, vel. 20)	mPa·s	4100	± 200
Rapporto di miscelazione A:B in peso	-	A:B = 87:13	-

GOMMA EPDM

PROPRIETÀ MECCANICHE			
Caratteristica	U.M.	Valore	Tolleranza
Resistenza a trazione	N/mm ²	circa 6,5	-
Allungamento a rottura	%	circa 650	-
Durezza Shore A	-	62	± 5
Peso specifico	Kg/dm ³	1,55	± 0,04
Peso specifico apparente	gr/l	circa 590	-
Compresso	gr/l	circa 670	-

PITLINEA

CARATTERISTICHE DEL PRODOTTO LIQUIDO			
Caratteristica	U.M.	Valore	Tolleranza
Peso specifico	Kg/dm ³	1,27	± 0,1
Residuo secco in massa	%	63	± 1
Residuo secco in volume	%	50	± 1
Residuo a 450°C	%	24	± 1
Rapporto di miscelazione A:B in peso	-	A:B = 78:22	-