



RESINE MULTICOLOR TENNIS & MULTISPORT

SYSTEM EPDM

Caratteristiche

Pavimentazione con caratteristiche di eccellente resa elastica ed elevata morbidezza che permettono un ottimo assorbimento agli urti dell'atleta, prevenendo l'insorgere di microtraumi.

Superficie antiriflesso, altamente resistente all'abrasione e ai raggi U.V. Richiede la presenza nelle fondazioni di una barriera al vapore. Idonea per campi interni e esterni, non richiede alcuna manutenzione ordinaria.

Composizione

Resine poliuretatiche bicomponenti colorate in massa; finitura con granuli di EPDM.

Realizzazione e quantità di materiale impiegato

N°1 strato di mantoflex base tixotropico bicomponente

N°2 strati di mantoflex system costituito da resine poliuretatiche bicomponenti

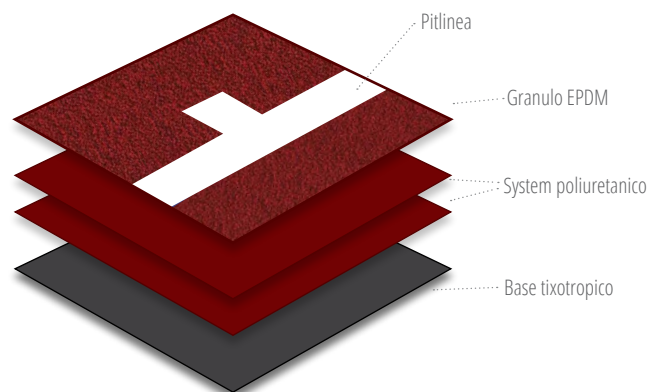
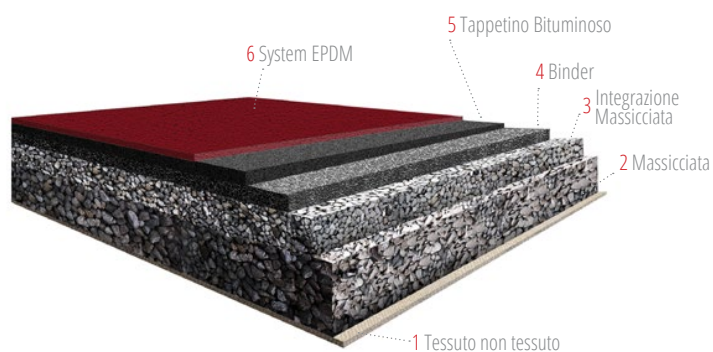
N°1 strato di semina di granuli di epdm (terpolimero della gomma)

N°1 tracciatura di gioco tennis

Il materiale impiegato per la realizzazione della superficie è di circa kg./mq,3,5 di resine poliuretatiche e kg./mq. 1.6 di granuli di EPDM.

Impiego

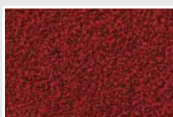
Particolarmente indicata per la realizzazione di pavimentazioni sportive che richiedono una buona elasticità come il tennis, il calcetto, spazi polifunzionali, basket, pallavolo, pallamano.



COLORI DISPONIBILI



Verde scuro



Rosso



SYSTEM EPDM - INFORMAZIONI TECNICHE

BASE TIXOTROPICO

CARATTERISTICHE DEL PRODOTTO LIQUIDO			
Caratteristica	U.M.	Valore	Tolleranza
Peso specifico	Kg/dm ³	1,34	± 0,1
Residuo secco in massa	%	99,5	± 0,5
Residuo secco in volume	%	99	± 0,5
Residuo a 450°C	%	39	± 0,5
Rapporto di miscelazione A:B in peso	-	A:B = 83:17	-

SYSTEM POLIURETANICO

CARATTERISTICHE DEL PRODOTTO LIQUIDO			
Caratteristica	U.M.	Valore	Tolleranza
Peso specifico	Kg/dm ³	1,34	± 0,1
Residuo secco in massa	%	99,2	± 0,5
Residuo secco in volume	%	99	± 0,5
Residuo a 450°C	%	40	± 0,5
Viscosità Brookfield: (con viscosimetro Brookfield girante n°5, vel. 20)	mPa·s	4100	± 200
Rapporto di miscelazione A:B in peso	-	A:B = 87:13	-

GOMMA EPDM

PROPRIETÀ MECCANICHE			
Caratteristica	U.M.	Valore	Tolleranza
Resistenza a trazione	N/mm ²	circa 6,5	-
Allungamento a rottura	%	circa 650	-
Durezza Shore A	-	62	± 5
Peso specifico	Kg/dm ³	1,55	± 0,04
Peso specifico apparente	gr/l	circa 590	-
Compresso	gr/l	circa 670	-

PITLINEA

CARATTERISTICHE DEL PRODOTTO LIQUIDO			
Caratteristica	U.M.	Valore	Tolleranza
Peso specifico	Kg/dm ³	1,27	± 0,1
Residuo secco in massa	%	63	± 1
Residuo secco in volume	%	50	± 1
Residuo a 450°C	%	24	± 1
Rapporto di miscelazione A:B in peso	-	A:B = 78:22	-